



active

Pôle de l'économie
solidaire

Sociétés
Coopératives
d'Intérêt
Collectif

Collectif des
Épiceries
Sociales et
Solidaires de
Bourgogne
Franche-Comté

Fédération
Départementale
des Foyers
Ruraux

PROJET ASSOCIATIF

2026 > 2030

Pôle
d'Économie
Solidaire

Service gratuit
de prêt d'outils,
de conseils et
d'apprentissage
en matière de
bricolage

1ère SCIC de
Saône-et-Loire /
Boulangerie bio-
salon de thé-
traiteur-
restaurant



INTRODUCTION

Ce projet associatif est la **base stratégique** d'Active, il définit **nos valeurs, nos objectifs et nos actions** jusqu'en 2030 !

Il s'inscrit dans la **continuité de nos actions actuelles** mais accentue plus fortement certaines **orientations** ou **intuitions**.

Ce projet concerne l'ensemble des parties prenantes d'Active. Il a été élaboré **collectivement** grâce à des réunions partenariales et de nombreux temps d'échanges, de réflexion et de projection de **l'équipe salariée et des bénévoles**.

Au total, l'écriture de ce projet a mobilisé **35 personnes** : 10 salarié.e.s, 7 bénévoles, 14 partenaires et 4 entrepreneur.euse.s.

active

Pôle de l'économie
solidaire

SOMMAIRE

PRÉSENTATION D'ACTIVE 04

- Génèse
- Histoire
- Objet social
- Valeurs

ACTIVE AUJOURD'HUI 06

PROJECTIONS 2026 - 2030 07

NOS AMBITIONS À 5 ANS 12

TERRITOIRE D'INTERVENTION 12

L'AUDACE COLLECTIVE AU SERVICE D'UN AVENIR SOLIDAIRE ! 14

1 PRÉSENTATION D'ACTIVE

GÉNÈSE

LE COLLECTIF AU CŒUR DE L'ADN D'ACTIVE

Active pôle de l'économie solidaire est une association née en 1998 d'une consultation publique mobilisant habitant.e.s, associations, entreprises et élu.e.s du chalonais.

Cette dimension coopérative reste dans notre ADN et est à la base de notre méthode d'action et de notre organisation.

Depuis 1998, Active expérimente et innove pour développer une **économie locale et solidaire** basée sur la **complémentarité** et l'**intelligence collective**.

L'enjeu d'Active est de participer à l'évolution de l'économie pour la rendre **plus locale, inclusive et durable**.

« Seul on va *plus vite*
Ensemble on va *plus loin* »

NOTRE HISTOIRE

1998

Naissance d'Active grâce à une dynamique collective mobilisant élus, habitants, associations et entreprise du chalonais.

2000

Active devient une association.

2005

Active s'engage sur des sujets de société et initie des actions de sensibilisation sur la mobilité, l'économie circulaire, la diversité.

2008

10 ans d'activités, 2000 personnes accueillies, 400 créations d'entreprises... Active devient une association départementale.

2010

Une nouvelle mission pour accompagner les collectivités à faire émerger des projets collectifs sur leur territoire.

2012

Active s'engage auprès des épiceries sociales et solidaires, acteurs de l'aide alimentaire.

2014

Active participe à la création du Groupement Régional des Acteurs de l'Innovation Sociale (GRAIS).

2016

Active participe à la construction du collectif régional du « Générateur BFC » afin d'accompagner les territoires.

2018

20 ans d'activités, 966 activités, plus de 1 560 emplois...

2020

Développement de prestations au niveau national.

2023

Travaux de collaboration au niveau européen sur les questions alimentaires.

2025

Développement d'un pôle ressources pour nos porteurs de projets, partenaires et adhérents.

NOTRE OBJET ASSOCIATIF

L'Association « ACTIVE, Pôle de l'économie solidaire » a pour objet :



• de concourir, dans le respect des valeurs de l'économie sociale et solidaire, directement ou indirectement et par toutes actions, à la promotion de l'**insertion sociale et professionnelle** par la **création d'activités**, de **formations et d'emplois** à destination notamment des **personnes en situation de fragilité économique, sociale et/ou professionnelle**



• la création ou la re-création de **solidarités territoriales** dans une démarche de **développement durable** et d'**essor économique du territoire**



• **l'accompagnement et la mise en réseau** d'acteurs de l'économie sociale et solidaire agissant notamment auprès de **publics vulnérables**



• **le développement du lien social** et la **lutte contre les inégalités** et les exclusions sociales, économiques et culturelles



• **l'accompagnement et l'appui** au développement de **projets agricoles ou alimentaires** afin de favoriser la **transition écologique** et l'accès à une alimentation de **qualité**

NOS VALEURS

Le **collectif**, et la **collaboration** comme clef de réussite de tous les projets

L'**inclusion de toutes et tous** en renforçant le pouvoir d'agir des personnes

La **recherche** de l'utilité sociale, sociétale et environnementale

2 ACTIVE AUJOURD'HUI

Après **28 ans d'activité**, Active est aujourd'hui un **acteur reconnu pour ses spécificités**.
Le bilan suivant a été élaboré par **35 personnes aux profils complémentaires** en octobre 2025.

UNE ASSOCIATION OUVERTE & INSPIRANTE

Active cultive une **ouverture d'esprit** sans a priori, où chaque personne, chaque parcours, chaque idée **trouve sa place**.
La **diversité est une richesse** : elle nourrit la créativité et la spontanéité qui animent l'équipe.

UNE ASSOCIATION ENGAGÉE & SOLIDAIRE

À Active, on agit en plaçant **l'humain au cœur de nos actions**.
L'association incarne une vision où l'économie sert l'intérêt général
Notre vision : le droit d'essayer, de se tromper, de recommencer, pour faire bouger les lignes et **transformer la société**.

UNE ASSOCIATION AGILE & CRÉATIVE

Active est un **laboratoire d'idées en perpétuel mouvement** où l'innovation est au cœur de son fonctionnement. A chaque problème, **Active invente de nouvelles solutions**.
L'association se veut apporteuse de solutions, toujours prête à surprendre, à proposer, à inspirer.

LE COLLECTIF COMME FORCE MOTRICE

Active place la **coopération et l'intelligence collective** au centre de son action. C'est un écosystème riche où financeurs, habitant.e.s et acteurs de terrain se rencontrent, coopèrent et s'enrichissent mutuellement. L'association crée une **émulation collective** qui rayonne sur les territoires.

UNE ASSOCIATION PROFESSIONNELLE & AMBITIEUSE

Active allie **professionnalisme, implication et créativité** pour accompagner les structures et les projets : outils d'animation, méthodes de gestion de projet, accompagnement sur mesure.
L'association **plante des graines** pour que les initiatives germent et se développent, avec **une expertise et une légitimité reconnue**.

3 PROJECTIONS 2026-2030

Dans un contexte national et international en évolution, Active se positionne comme **une structure apporteuse de solutions** aux porteurs de projets, élu.e.s et partenaires.

Active s'affirme donc comme un **pôle ressource territorial, au croisement** :

- de l'animation,
- de l'accompagnement,
- de l'innovation sociale & de la coopération.

Pour jouer ce rôle, Active souhaite agir à toutes les étapes des projets :

- > de l'émergence de l'idée,
- > à l'ancrage des activités sur leur territoire,
- > en passant par l'animation de réseaux d'acteurs.

Tel un **laboratoire de recherche/action**, Active se positionne à la fois sur :

l'**accompagnement** ou l'**animation** d'actions très locales

et

la **prise de hauteur** par la participation à des travaux **nationaux ou internationaux** sur nos sujets d'expertise

Le terrain nourrit l'analyse et inversement.

ACTIVE C'EST :

UNE DYNAMIQUE
COLLECTIVE

UNE ÉCONOMIE
PLUS DURABLE

UN LABORATOIRE
D'INNOVATION SOCIALE

UN ENGAGEMENT POUR
L'ALIMENTATION ACCESSIBLE

UN ACCOMPAGNEMENT
DE PROXIMITÉ

UN ENGAGEMENT POUR
L'INCLUSION DE TOUTES & TOUS



STRATÉGIE

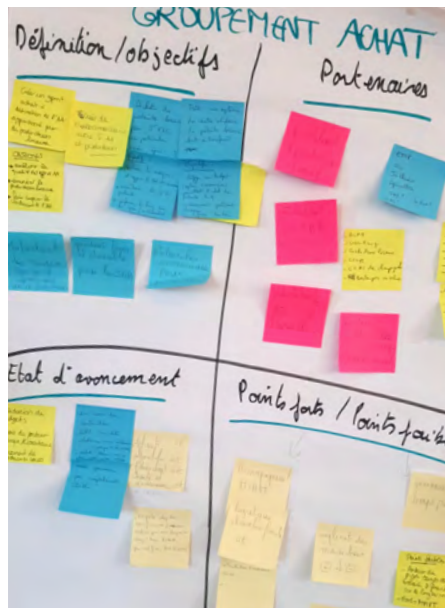
Active s'affirme comme un pôle ressource territorial, au croisement de l'animation, de l'accompagnement, de l'innovation sociale et de la coopération.



IMPACT

Active devient un levier de sensibilisation et de mobilisation, renforçant la cohésion et l'intelligence collective sur les territoires.

ACTIONS CLÉS



ANIMATION ET SENSIBILISATION

Organiser des événements thématiques, ateliers et journées d'échange pour diffuser les enjeux et bonnes pratiques de l'ESS.



MISE EN RÉSEAU ET DÉCLOISONNEMENT

Créer des ponts entre acteurs associatifs, politiques, économiques et citoyens pour favoriser les synergies et l'innovation collective.



LIEU RESSOURCE

Offrir un espace physique et numérique (outils, documentation, espaces de travail) pour soutenir les porteurs de projet et les structures.



STRATÉGIE

Active s'affirme comme une structure d'accompagnement au service de tous les projets quelle que soit leur maturité.



IMPACT

Active agit comme un accélérateur de projets, en offrant expertise, réseau et outils pour passer de l'intention à l'action.

ACTIONS CLÉS



ACCOMPAGNEMENT SUR MESURE

Proposer des dispositifs adaptés à chaque étape (de l'idée à la maturation), avec des temps individuels (suivi personnalisé) et collectifs (formations, mise en réseau).



SOUTENIR LE SECTEUR DE L'AIDE ALIMENTAIRE

Repérer et valoriser les initiatives innovantes, mettre en réseaux les acteurs, les former et les accompagner dans leur création ou développement.



SOUTIEN AUX TERRITOIRES

Initier des dynamiques territoriales, mobiliser les acteurs locaux, accompagner des projets collectifs, réalisation d'études ciblées, etc

AXE 3 IMPULSER DES PROJETS INNOVANTS



STRATÉGIE

Active se positionne comme porteur et catalyseur d'actions innovantes notamment dans le champ de l'alimentation.



IMPACT

Active est un laboratoire d'idées et d'actions pour permettre le développement d'actions solidaires.

ACTIONS CLÉS



EXPÉRIMENTER

Lancer ou accompagner des projets pilotes, tester de nouvelles solutions. Réaliser et partager des études, méthodologies et outils pour inspirer et outiller les acteurs.



INFORMER ET SENSIBILISER

Diffuser des connaissances et enjeux auprès du grand public et des professionnels sur des sujets sociétaux importants.



METTRE EN LIEN

Faciliter les partenariats et le financement de projets innovants via le développement de réseaux et de mutualisations.

AXE 4 RENFORCER LA VISIBILITÉ & L'INFLUENCE D'ACTIVE



STRATÉGIE

Active élargit son rayonnement pour déployer pleinement ses missions et fédérer toujours plus d'acteurs.



IMPACT

Faire d'Active une référence reconnue, visible et influente, capable de mobiliser et d'inspirer à grande échelle.

ACTIONS CLÉS



COMMUNICATION CIBLÉE

Développer une stratégie de communication renforcée (réseaux sociaux, presse, partenariats médias) pour toucher tous les publics.



GOVERNANCE INCLUSIVE

Adapter les outils de gouvernance pour faciliter l'implication de tous, y compris à distance.



PRÉSENCE TERRITORIALE

S'ancrer dans les réseaux locaux, régionaux et nationaux pour être identifié comme un acteur clé de l'ESS.

4 NOS AMBITIONS À 5 ANS

L'ambition d'Active à 5 ans est d'être reconnu comme l'un des **acteurs clefs de l'entrepreneuriat dans le champ de l'ESS**, de l'appui aux collectivités et aux acteurs de l'aide alimentaire en région BFC.

À travers cela, Active souhaite **renforcer son impact** :



Active souhaite aussi renforcer **sa dynamique collective**



Dans 5 ans, Active aura **renforcé ses actions, son écosystème et son fonctionnement** tout en conservant **ses valeurs** et sa capacité à **innover** pour une **économie locale plus durable et solidaire !**

5 TERRITOIRE D'INTERVENTION

Le territoire d'intervention d'Active varie selon les axes et missions. Nos actions principales s'exercent en région **Bourgogne-Franche-Comté** et principalement sur le département de **Saône et Loire**.

Cependant nos réseaux se développent au-delà de la Région, en France et en Europe, afin de **trouver des ressources** pour les projets en région et pour **alimenter les réflexions nationales** sur nos sujets d'expertises (accès à l'alimentation, accompagnement de projets de l'ESS, animations territoriales).

Notre volonté est de **partager largement nos ressources et expertises** auprès de toutes personnes ou structures souhaitant agir pour **une société plus durable et solidaire**.



L'AUDACE COLLECTIVE AU SERVICE D'UN AVENIR SOLIDAIRE

Active, c'est l'histoire d'une conviction :
**l'économie de demain se construit aujourd'hui,
par l'intelligence collective, l'innovation sociale et l'inclusion.**

Depuis 1998, l'association prouve que **le collectif n'est pas une option, mais une force motrice** pour transformer les territoires, créer des emplois durables et répondre aux défis sociétaux avec agilité.

Ce projet associatif porte donc les ambitions de l'ensemble de notre écosystème et permet de renforcer la place et l'engagement de toutes et tous.

Active compte près de **80 adhérent.e.s en 2025** et dispose d'une équipe d'**une quinzaine de bénévoles et d'administrateurs actifs** et de **10 salarié.e.s**. Un réseau de partenaires publics et privés permet d'alimenter les réflexions d'Active et rend possible le déploiement des solutions imaginées.

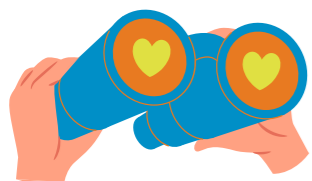
Active porte des engagements pour la période 2026-2030 :



un ancrage territorial fort comme actrice ressource de
l'ESS en Bourgogne-Franche-Comté



une méthode unique basée sur la coopération et
l'expérimentation pour faire émerger des solutions locales,
durables et inclusives



une vision claire fédératrice pour accompagner, innover et
faire rayonner l'ESS



D'ici 2030, Active prouvera que **l'Économie Sociale et Solidaire** n'est pas une utopie, mais une **réalité en mouvement**, une réalité où chacun.e a sa place, où chaque idée compte, et où **l'avenir se construit ensemble !**



active
Pôle de l'économie
solidaire



Crédit photo : Mathieu RAVET

« Seul on va *plus vite*
Ensemble on va *plus loin* »



Active, pôle de l'économie solidaire

12 D rue Général Leclerc, 71100 Chalon-sur-Saône

03 85 90 05 50 | contact@active71.org | active71.org

